



1

- Proszę Pani, my dzisiaj nie mamy zadania domowego!
 - Ojej, a co się stało?
 - Wczoraj nie było prądu!
 - To w takim razie porozmawiajmy o prądzie. Z jakiego powodu go nie było? Jak sądzicie?



- Może spaliły się przewody, albo go zabrakło.
 - Węgla? Oszalałaś?

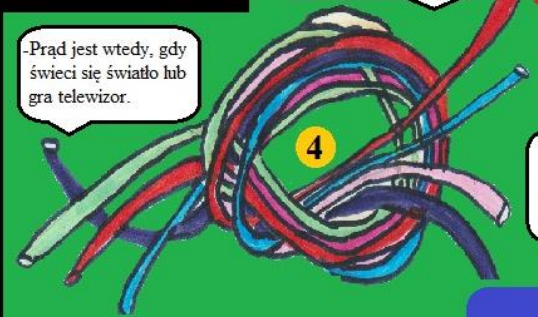
Mnie to się wydaje, że to rura jakaś pękła, albo komin się uszkodził. Mogły też bezpieczniki się spalić. A może zwyczajnie węgla zabrakło....



- Prąd znajduje się w przewodach elektrycznych ma taki specjalny znak i ostrzegawczy.

- Każdy z Was ma trochę racji. Żeby jednak zrozumieć przyczyny w dostawie prądu, musimy sobie kilka rzeczy wyjaśnić. Po pierwsze: CO TO JEST PRĄD?

-Prąd jest wtedy, gdy świeci się światło lub gra telewizor.



- Gdy jest burza.

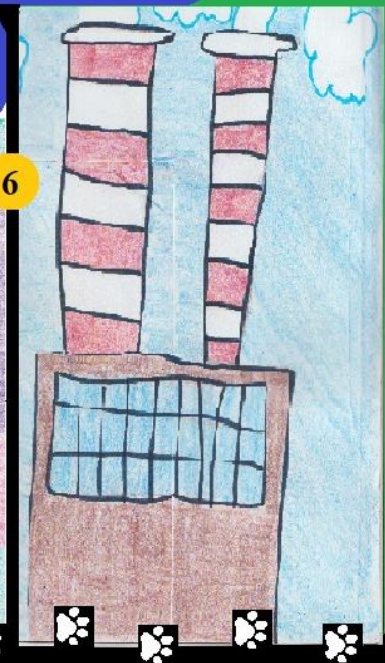
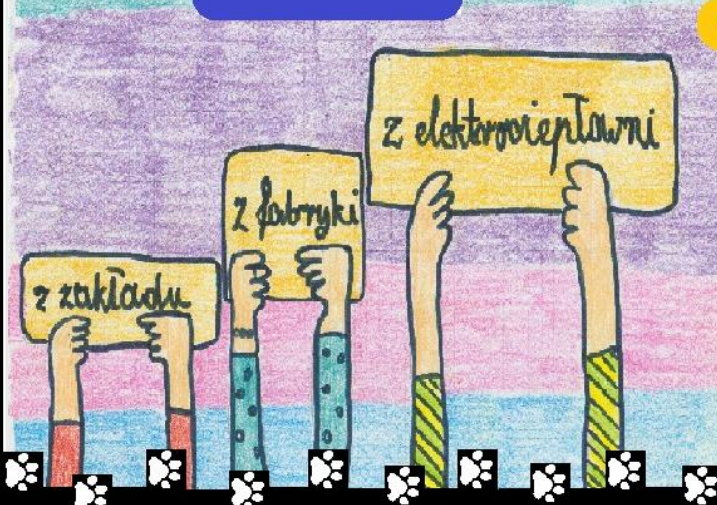
5 **A skąd się bierze prąd?**

BRAWO!

- Prąd jest też w liniach wysokiego napięcia.

BRAWO!

BRAWO!



6

We Wrocławiu elektrociepłownia znajduje się na Nadodrze, w miejscu, gdzie jest łatwy dostęp do rzeki Odry.

1

Z opowieści dawnych mieszkańców tego regionu Wrocławia wynika, że właśnie nad Odrą, jeszcze przed 1900 rokiem, młody człowiek znalazł małego, zziębniętego, rudgo kotka.

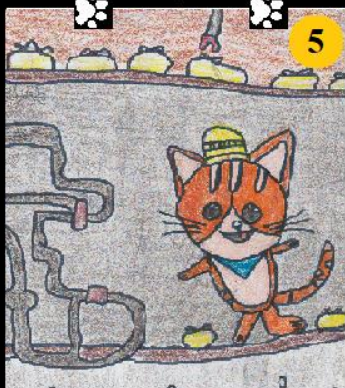


3

Zmartwiony szedł coraz wolniej za swym rudym kotkiem, który zaprowadził go na teren dzisiejszej elektrociepłowni. Wtedy jeszcze nic tam nie było, jakieś deski, rury i niepotrzebny gruz. Terenu jednak strzegły groźne psy.



4



5

Któregoś dnia zobaczył, jak kotek łapkami przytoczył do jego nóg różne rury. Pyszczeniem zaś wskazywał kociol. Mężczyzna poskładał rury w jedną całość, zrobił otwór w kotle i połączył wszystko tak, by konstrukcja przechodziła przez jego schronienie. Gdy właściciel terenu podgrzał wodę i odkręcił zawór, ciepła woda popłynęła przez wszystkie rury. Dzięki temu mężczyzna szybko dostał pracę przy budowie elektrociepłowni. Pomagał mu jego kot i jego przyjaciele. Już w 1901r. większość mieszkańców Wrocławia miała w swych domach ciepło.

Przygarnął go i zaopiekował się nim. Lecz gdy przyszła zima i mężczyźni zabrakło węgla, by napalić w piecu, zaczął szukać pomocy u sąsiadów. Nikt jednak nie mógł mu pomóc, bo czasy były trudne.

2



Mężczyzna znalazł zardzewiałą starą rurę i wraz z kotkiem zamieszkał w niej. W ciągu dnia ogrzewał się przy wielkim kotle, w którym właściciel psów podgrzewał dla nich wodę.

6



Rudego kotka wiele osób pamięta. Zyskał imię Ciepłoslawa. Kim jednak był ów młody mężczyzna, tego nawet krasnal Kogeniusz Opalek Pierwszy nie zapisał w swoich księgach. Jak się dobrze domyślcie, kot Ciepłosław założył rodzinę i do dziś spaceruje po kominach elektrociepłowni.

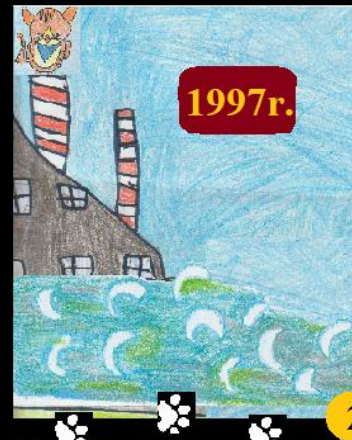
7





II wojna światowa dokonała wielu zniszczeń. Ale Wrocław nie poddał się i elektrociepłownia została odbudowana.

1



Również i powódź zniszczyła wiele urządzeń wchodzących w skład produkcji prądu i ciepła.

2



XXI wiek to czas wielkich przemian na rzecz troski o naszą planetę. Dlatego elektrociepłownia udoskonaliła pracę kominów i czyni starania, aby w trosce o środowisko, wokół nas było czyste powietrze, by nie zabrakło prądu i ciepła.

3

To pomocnicy kota Ciepłoslawa i jego obecnej rodziny.



5

Razem z nimi każdego dnia dbamy o to, by ciepła nam nie zabrakło. Oszczędzamy światło, bo każde 1000 kilowatogodzin to 144 kg węgla. Przykręcamy kaloryfer, jeśli wychodzimy z domu, bierzemy prysznic, korzystamy ze zmywarki, bo do podgrzania wody nasza elektrociepłownia znów spala węgiel. Segregujemy odpady, by w drodze recyklingu znów je wykorzystać.



4

Pamiętajcie Felkę Kaloryfelkę i Pstryczka Elektryczka?

Elektrociepłownia, jak każdy zakład produkcyjny modernizuje, czyli polepsza swoje usługi: jakość dostawy prądu, jego stałość i ciągłość. Czasami jednak trzeba coś naprawić, wyremontować skomplikowane urządzenia lub całkowicie wymienić je na nowe, wówczas zdarza się, że przez jakiś czas nie prądu w naszych domach, a niekiedy nawet nie ma ciepłej wody. W takich sytuacjach, z wyprzedzeniem pojawiają się komunikaty dla mieszkańców. Zazwyczaj są one w prasie, radiu, programach lokalnych czy w Internecie.

Jeśli wspólnie będziemy troszczyć się o to, co daje nam elektrociepłownia, zapewniam Was, że będziecie mieli mnóstwo czasu, by wypoczywać, jak Wasz ulubieniec kot Ciepłoslaw.



6

Wybieramy ciepło sieciowe, by uniknąć smogu. Pamiętajcie pomysł naszej Kornelki na smogoluda? Oby nigdy nie stał się prawdziwym.



7